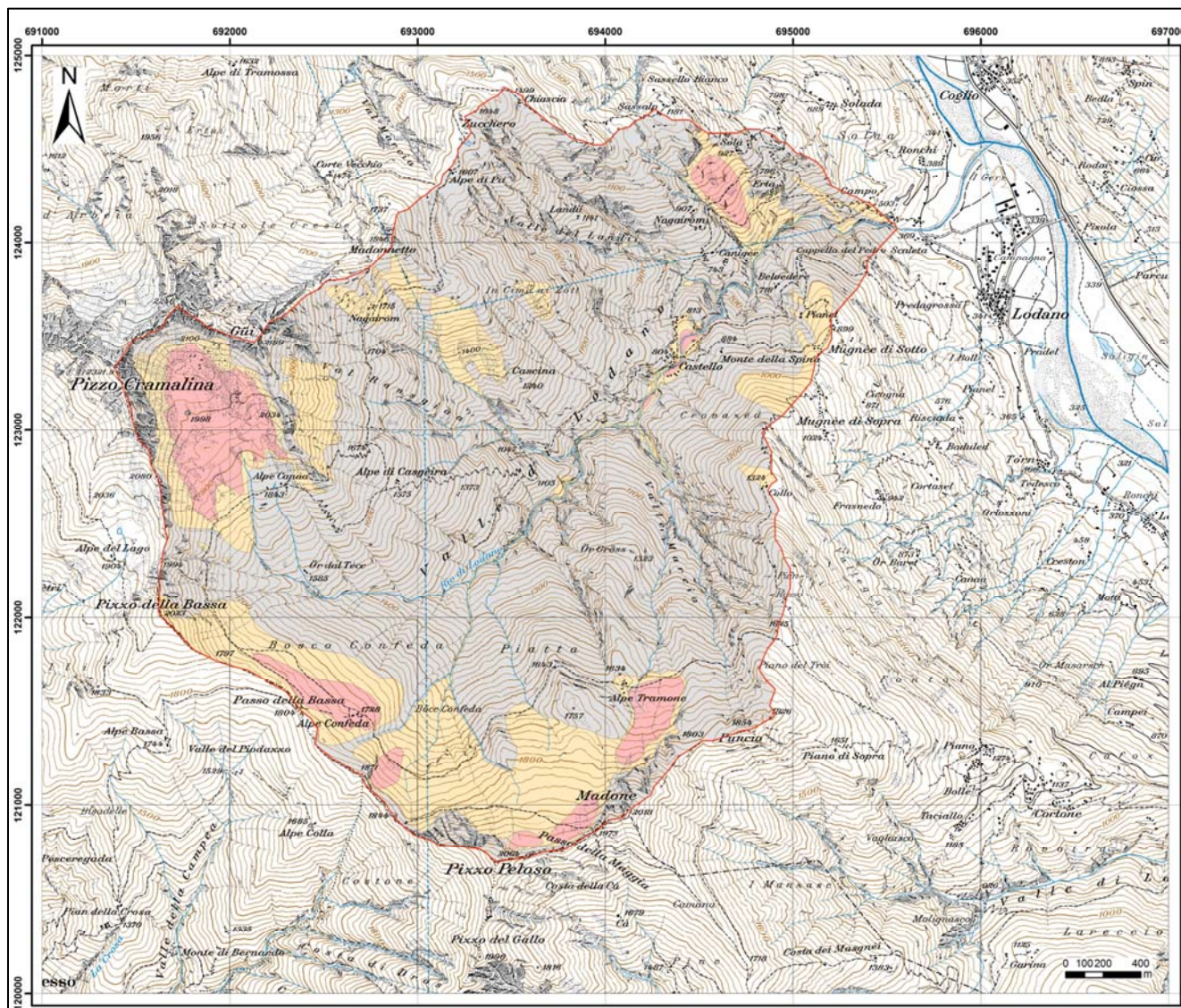


COMUNE DI MAGGIA - SEZIONE DI LODANO
STUDIO DELLA PERICOLOSITÀ DEI CORSI D'ACQUA

Committente	Ufficio Pericoli naturali, Incendi e Progetti (UPIP)
Progetto	Studio di pericolosità dei corsi d'acqua - Valle di Lodano La Fase 1 dello studio di pericolosità del corso d'acqua prevede l'indagine degli eventi pregressi, il rilievo geomorfologico del bacino idrografico per la determinazione del tipo e dello spessore della copertura e i rilievi geomorfologici delle principali aste torrentizie con la stima dei volumi di materiale disponibile e potenzialmente mobilizzabile in caso di piena (prima e seconda fonte)
Prestazioni fornite	Analisi degli eventi pregressi (frane, dissesti, alluvioni, piene, ecc.); Analisi del territorio sulla base del Modello Digitale di Terreno (MDT) e delle fotografie aeree;

Rilievo geomorfologico del bacino idrografico, suddivisione delle aree in funzione del tipo e dello spessore della copertura (scala 1:20'000), rilievo dei fenomeni di dissesto;
Rilievo geomorfologico di dettaglio lungo le aste dei corsi d'acqua: Riale di Lodano e affluenti principali (scala 1:10'000);
Caratterizzazione morfometrica delle aste torrentizie principali; analisi dei processi di dinamica fluviale e suddivisione in tratte omogenee con elaborazione di profili morfometrici longitudinali;
Stima dei quantitativi di materiale detritico disponibile al trasporto solido in caso di piena (suddivisione in materiale di prima e seconda fonte);
Analisi granulometriche lineari lungo le principali aste torrentizie.

Periodo dei lavori 2013 - 2014

